

新築一戸建て

八千代市村上



価格

値下げ **2,580**万円

2,400万円

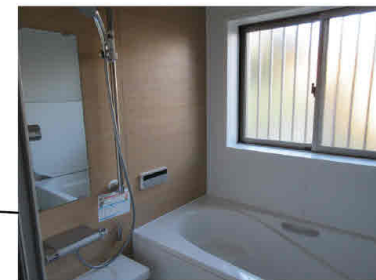
【物件概要】

所在地 八千代市村上647-66
 交通 東葉高速鉄道村上駅徒歩13分
 土地面積 99.21㎡ (30坪)
 構造規模 木造2階建
 建物面積 95.63㎡ (28.87坪)
 土地権利 所有権 地目 宅地
 都市計画 市街化調整区域
 用途地域 無指定
 建蔽率 60% 容積率 200%
 築年月 平成27年4月
 現況 空 引渡日 即
 駐車場 敷地内2台有り
 接道状況 南側:市道(幅員6m)
 設備 東京電力・公営水道・都市ガス・浄化槽

●棟梁こだわりの一戸建て
 ▶環境に配慮した住宅です
 ●電気自動車充電コンセント付



▶お手洗



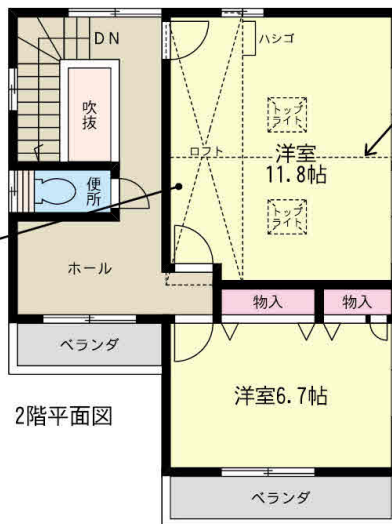
▶お風呂



▶キッチン



▶ロフト付



▶2F洋室

2間仕切り壁設置可
 2部屋としても利用可能

- 設備
- オール電化
 - エコキュート
 - 浴室乾燥機
 - 床暖房付 (キッチン・リビング)
 - 車庫スペース2台

千葉県知事免許(2)第15903号

ツカサハウス

〒285-0846 佐倉市上志津1818-3

☎ **043(489)1883**

FAX **043(420)8038**

客付会社様へ

広告転載可

- 手数料:分かれ
- 取引態様:専任媒介
- 情報公開日:27.4.27